

CITIZEN

Micro HumanTech

En pôle position dans sa catégorie Vitesse d'impression très élevée et remarquable facilité d'utilisation



CT-S851
(disponible en noir ou blanc)

Écran LCD

La première imprimante Point-de-Vente à bénéficier d'un écran LCD qui facilite la configuration et l'utilisation. Multiples possibilités de paramétrage et messages en couleur d'état ou d'erreur.

Une urgence?

Avec une vitesse d'impression de 300 mm/sec, la CT-S851 est le modèle Point-de-Vente le plus rapide du marché.

Entretien sans outillage

Un bouchage papier? Pas de problème avec la CT-S851. D'un tour de main, le massicot se dégage automatiquement. Nul besoin d'outil. Et même s'il fallait un jour le remplacer, malgré sa grande longévité, cela ne prendrait que 30 secondes grâce à son dispositif de fixation rapide.

Alimentation électrique interne

Les imprimantes POS à bobines de 80 mm sont équipées d'une alimentation électrique interne.

CT-S851 Point-de-Vente

Applications

- Hôtellerie et restauration
- Regus
- Coupons
- Tickets
- Rapports journaliers
- Cuisines
- Bons de livraison
- Codes à barres
- Balances pour pesage
- Kiosques
- Gestion des files d'attente



État Online (en ligne)



Message d'erreur avec instruction



Massicot à fixation rapide

CITIZEN

Micro HumanTech

Accessoires

Interfaces connectables

Série IF1-RS01 USB avec hub USB IF1-HU01
 Parallèle IF1-PA01 Ethernet (SEH) IF1-ES01
 USB IF1-UB01 Ethernet (standard) IF1-ET01
 USB auto-alimenté IF1-PU01

Caractéristiques

| | | | | | | | | | |
|--|---|----------------|--|-------------------------|--------------|------------------|---|-------------------------|--|
| Technologie d'impression | Impression thermique de points en lignes | | | | | | | | |
| Largeur d'impression | 80 mm/640 points, 72 mm/576 points, 64 mm/512 points, 54.5 mm/436 points, 54 mm/432 points, 52.5 mm/420 points, 48 mm/384 points, 45 mm/360 points, 48,75 mm/390 points, 68,25 mm/546 points | | | | | | | | |
| Résolution | 8 x 8 points/mm (203 dpi) | | | | | | | | |
| Vitesse d'impression | 300mm/sec maxi (densité d'impression 100 %), 2400 points-lignes/sec | | | | | | | | |
| Nombre de colonnes | Papier 83 mm: Police A - 53, Police B - 71, Police C - 80. Papier 80 mm: Police A - 48, Police B - 64, Police C - 72. Papier 60 mm: Police A - 36, Police B - 48, Police C - 54. Papier 58 mm: Police A - 35, Police B - 46, Police C - 52 | | | | | | | | |
| Taille des caractères (L x H) | Police A: 1,50 x 3,00 mm (12 x 24 points). Police B: 1,13 x 2,13 mm (9 x 17 points). Police C: 1,00 x 2,00 mm (8 x 16 points) | | | | | | | | |
| Table de caractères | Alphanumérique, internationale, pages de codes 437/850/852/857/858/860/863/864/865/866/ WPC1252/katakana/code thaïlandais 18 | | | | | | | | |
| Types de codes à barres | UPC-A/E, JAN-13/8, Code 39, Code 128, CODABAR, Code 93, PDF417, Code QR | | | | | | | | |
| Insertion de logos | 384 Ko (possibilité d'enregistrer caractères et logos personnalisés) | | | | | | | | |
| Interligne | 4,23 mm (1/6 pouce), réglable par commande | | | | | | | | |
| Papier | <table border="0"> <tr> <td>Largeur</td> <td>83 mm/80 mm/60 mm/58 mm (toutes +/-1 mm)</td> </tr> <tr> <td>Diamètre rouleau</td> <td>Maximum 83mm</td> </tr> <tr> <td>Épaisseur</td> <td>65-75µm (diamètre de mandrin: interne 12 mm/externe 18 mm) 75-150µm (diamètre de mandrin: interne 25,4 mm/externe 32 mm)</td> </tr> <tr> <td>Papier préconisé</td> <td>TF-50KS-E-2D de Nippon Paper, PD150R ou PD160R de Ohji Paper, PA220AG, HP220A, HP220AB-1, F230AA, P220AB, ou PB670 (papier 2 couleurs) de Mitsubishi Paper</td> </tr> </table> | Largeur | 83 mm/80 mm/60 mm/58 mm (toutes +/-1 mm) | Diamètre rouleau | Maximum 83mm | Épaisseur | 65-75µm (diamètre de mandrin: interne 12 mm/externe 18 mm) 75-150µm (diamètre de mandrin: interne 25,4 mm/externe 32 mm) | Papier préconisé | TF-50KS-E-2D de Nippon Paper, PD150R ou PD160R de Ohji Paper, PA220AG, HP220A, HP220AB-1, F230AA, P220AB, ou PB670 (papier 2 couleurs) de Mitsubishi Paper |
| Largeur | 83 mm/80 mm/60 mm/58 mm (toutes +/-1 mm) | | | | | | | | |
| Diamètre rouleau | Maximum 83mm | | | | | | | | |
| Épaisseur | 65-75µm (diamètre de mandrin: interne 12 mm/externe 18 mm) 75-150µm (diamètre de mandrin: interne 25,4 mm/externe 32 mm) | | | | | | | | |
| Papier préconisé | TF-50KS-E-2D de Nippon Paper, PD150R ou PD160R de Ohji Paper, PA220AG, HP220A, HP220AB-1, F230AA, P220AB, ou PB670 (papier 2 couleurs) de Mitsubishi Paper | | | | | | | | |
| Interface | Série (RS-232C), parallèle (IEEE 1284), USB, USB avec hub USB, Ethernet, USB auto-alimenté | | | | | | | | |
| Tampon d'entrée | 4 Ko/45 octets | | | | | | | | |
| Éjection de tiroir | 2 tiroirs | | | | | | | | |
| Port pour dispositif externe | RJ-45, connecteur 8 broches | | | | | | | | |
| Écran à cristaux liquides (LCD) | 128 x 32 points STN cristaux liquides, blanc/rouge LED rétro-éclairé | | | | | | | | |
| Alimentation électrique | Entrée: c.a. 100-240 V, 50/60 Hz, 150 VA, Sortie: c.c. 24 V, 2,1 A | | | | | | | | |
| Poids | CT-S851S: environ 2 kg, CT-S851A: environ 1,6 kg | | | | | | | | |
| Dimensions (L x P x H) | CT-S851S: 145 x 192 x 148 mm, CT-S851A: 145 (L) x 192 (P) x 120 (H) mm | | | | | | | | |
| Conditions d'utilisation | 5 à 45 °C, 10 à 90 % d'humidité relative (sans condensation) | | | | | | | | |
| Conditions de stockage | -20 à 60 °C, 10 à 90 % d'humidité relative (sans condensation) | | | | | | | | |
| Fiabilité | Tête d'impression : 150 km, 200 millions d'impulsions (à température et humidité normales, avec papier préconisé). Massicot automatique : 2 millions de découpes (à température et humidité normales, pour les papiers et épaisseurs préconisés) | | | | | | | | |
| Normes CEM et de sécurité | UL, C-UL, FCC classe A, TUV-Bauart, marquage CE | | | | | | | | |

Classification

CT-S851S 3 RS E BK P L M1
 1) 2) 3) 4) 5) 6) 7) 8) 9)

1) Modèle

CT-S851

2) Alimentation

DC: Pas d'alimentation
 S: Alimentation intégrée
 A: Adaptateur secteur

3) Largeur papier

3: 3 pouces (80/83 mm)
 2: 2 pouces (58/60 mm)

5) Marché

J: Japon
 E: Europe/Asie
 U: Amérique du Nord
 C: Chine

6) Couleur boîtier

WH: White (blanc)
 BK: Black (noir)
 GR: Gris

7) Détection fin de papier

Non
 P: Détection fin de papier

4) Interface

PA: Parallèle ET: Ethernet (type standard)
 RS: Série RS-232C ES: Ethernet (type multifonction)
 UB: USB seul UP: Powered USB (auto-alimenté)
 UH: USB avec hub (concentrateur)

8) Étiquettes

Non
 L: Prend en charge les étiquettes

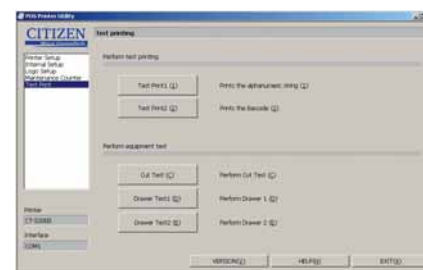
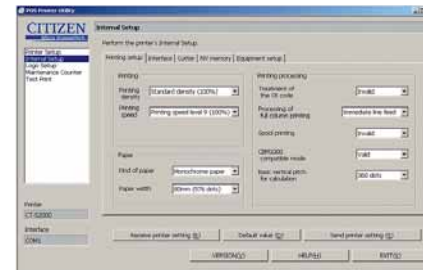
9) Détection de marque noire

Non
 M1: Côté gauche
 M2: Côté droit



Interfaces interchangeables plus port RJ-45

Utilitaire de personnalisation



Spécifications



- Impression très rapide: 300mm/sec
- Largeur de papier au choix: 80,5/80/60/58 mm
- Facilité de chargement du papier
- Massicot à rétraction automatique (complète/partielle)
- Massicot à fixation rapide
- Écran LCD
- Alarme sonore intégrée
- Sortie papier vers l'avant
- Capacité du rouleau de papier: Ø 83 mm
- Cartes d'interface interchangeables
- Port RJ-45
- Adaptateur secteur intégré
- Éjection de tiroirs-caisses
- Enregistrement données bitmap (en mémoire rémanente)
- Impression de codes à barres
- Compatibilité langage ESC/POS
- Mode de pagination
- Impression en deux couleurs
- Lissage de polices
- Disponible en blanc, noir ou gris anthracite (en option)
- Pilotes pour: Win2000/XP/Vista/2003
- Serveur, OPOS, Java POS, CUPS
- Utilitaires: logiciel de personnalisation, mise en page des reçus